

# Synctoy

Synctoy est un logiciel de sauvegarde sous Microsoft Windows

## Prérequis

Savoir si votre système d'exploitation est en 32 ou 64 bits, c'est indiqué ici :

Démarrer / panneau de configuration / Système et sécurité / Système

### 1) Installation

Pour pouvoir fonctionner Synctoy nécessite .NET Framework v2.0

Adresse de téléchargement de .NET Framework v2.0 :

<https://www.microsoft.com/fr-fr/download/details.aspx?id=1639>

Vous devrez choisir le fichier qui correspond à votre système d'exploitation :

- NetFx20SP2\_x86.exe pour Windows 32 bits
- NetFx20SP2\_x64.exe pour Windows 64 bits

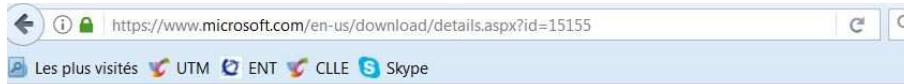
<input type="checkbox"/> Nom du fichier	Taille
<input type="checkbox"/> NetFx20SP2_x86.exe	23.8 MB
<input type="checkbox"/> NetFx20SP2_xa64.exe	52.2 MB
<input type="checkbox"/> NetFx20SP2_x64.exe	46.3 MB

Puis installez à partir du fichier que vous avez téléchargé.

Il faut ensuite télécharger Synctoy ici :

<https://www.microsoft.com/en-us/download/details.aspx?id=15155>

Il faut également télécharger le fichier adapté à votre système d'exploitation

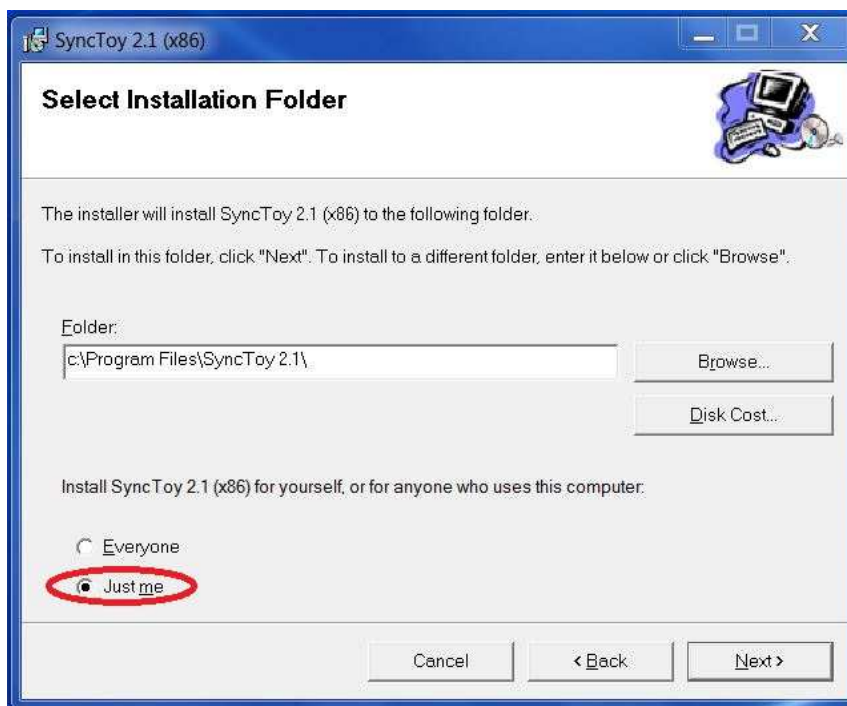


Choose the download you want

<input type="checkbox"/> File Name	Size
<input type="checkbox"/> SyncToySetupPackage_v21_x86.exe	2.9 MB
<input type="checkbox"/> SyncToySetupPackage_v21_x64.exe	3.5 MB

Puis installez à partir du fichier que vous avez téléchargé.

Lors de l'installation de Synctoy vous choisirez cette option :



## 2) Configuration du disque de sauvegarde

**Cette configuration n'est nécessaire que pour les périphériques de stockage USB.**

En effet un disque ou une clé USB peut prendre des valeurs de lettre de lecteur

différentes en fonction du nombre de clé ou disques déjà connectés.

Le but est que votre clé ou disque ait toujours la même lettre attribuée.

Vous connectez donc votre disque dur USB qui va accueillir vos sauvegardes, exemple :

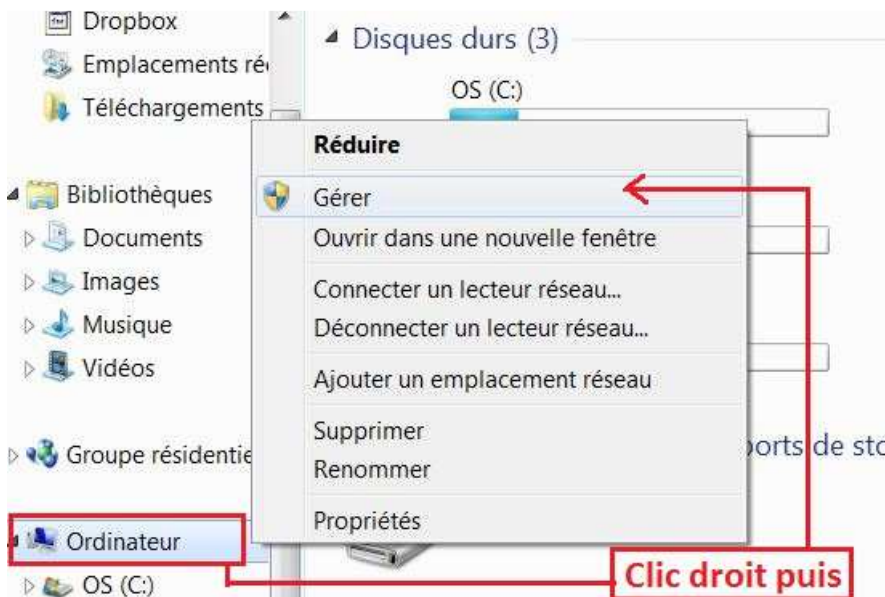


Dans cet exemple mon disque de sauvegarde s'appelle *USBDISK*

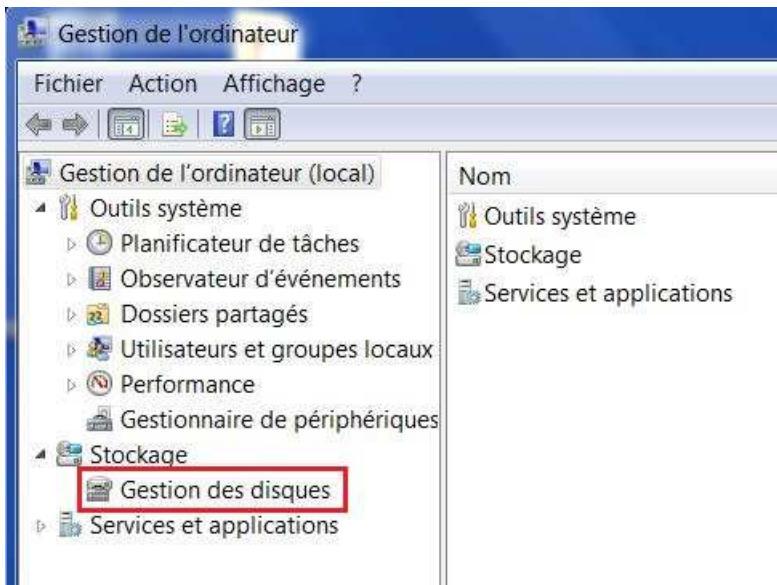
Il s'est vu attribuer la lettre de lecteur *G*

Nous allons faire en sorte qu'il obtienne toujours la même lettre de lecteur comme suit :

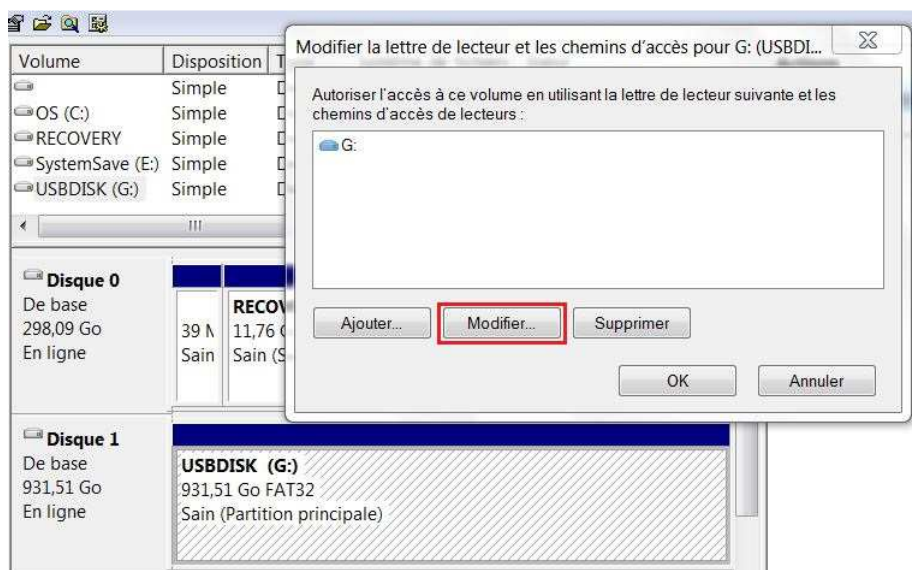
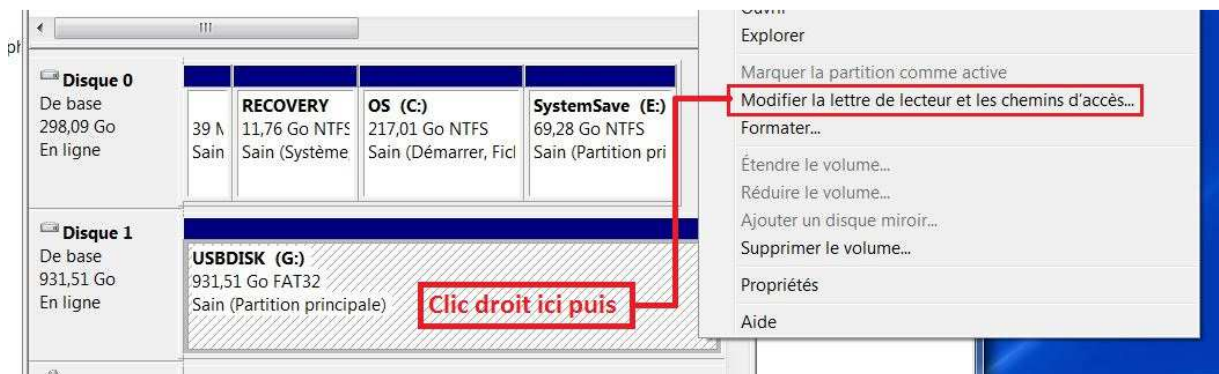
Dans l'explorateur Windows, clic droit sur [Ordinateur] ou [Ce PC] puis [Gérer]



Une nouvelle fenêtre [Gestion de l'ordinateur s'ouvre], clic sur [Gestion des disques]

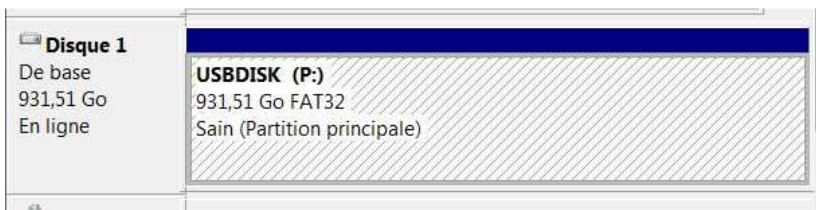
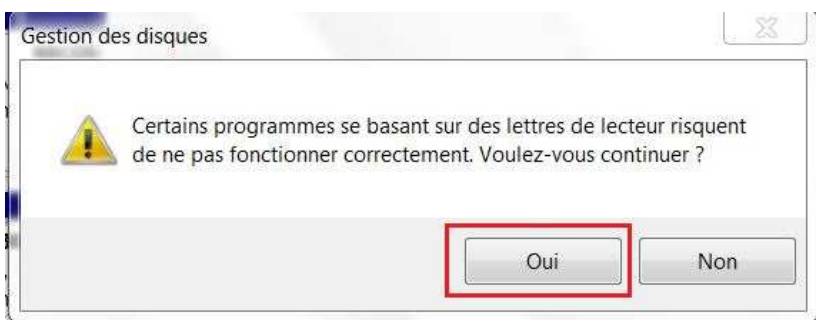
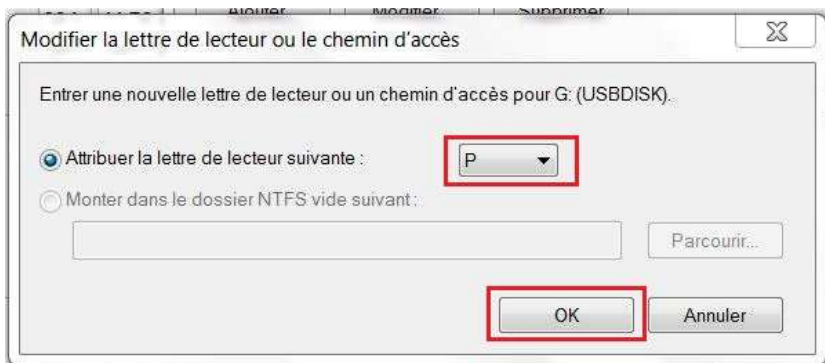


Dans la capture suivante je vois apparaître le disque de sauvegarde qui pour moi est *USBDISK (G:)*. Nous allons modifier sa lettre de lecteur et lui donner une autre valeur de façon à ce que ce disque obtienne TOUJOURS la même valeur par la suite.



Je vais choisir une lettre plutôt vers le bas de la liste alphabétique.

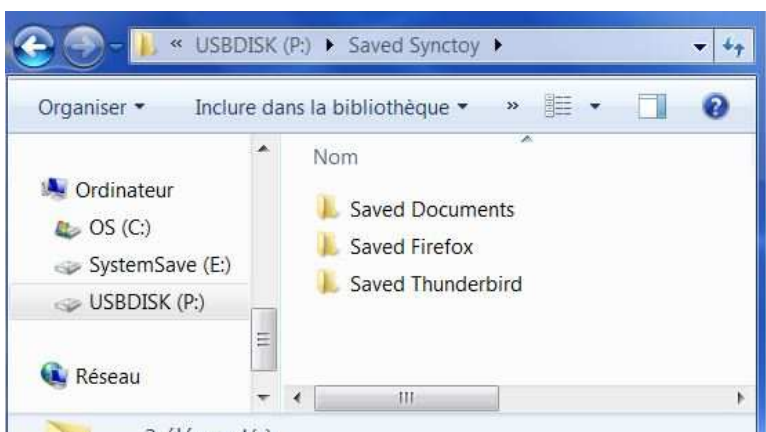
J'ai choisi *P*, j'aurais pu prendre une autre valeur (R, S, T,...)



Voilà mon disque USB a changé de lettre de lecteur, de plus, il sera toujours affecté de la lettre *P* quand je le connecterai à cet ordinateur.

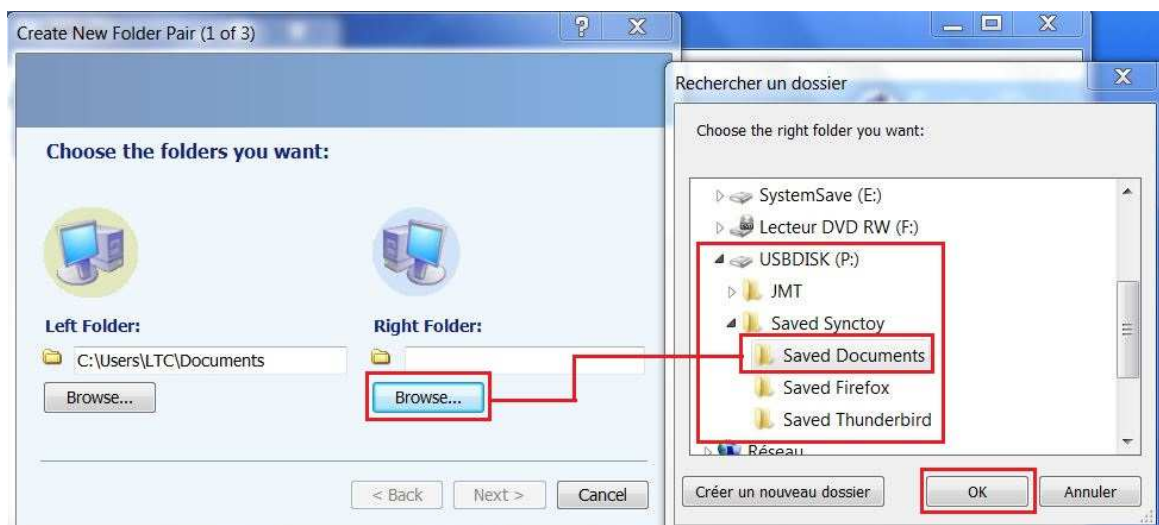
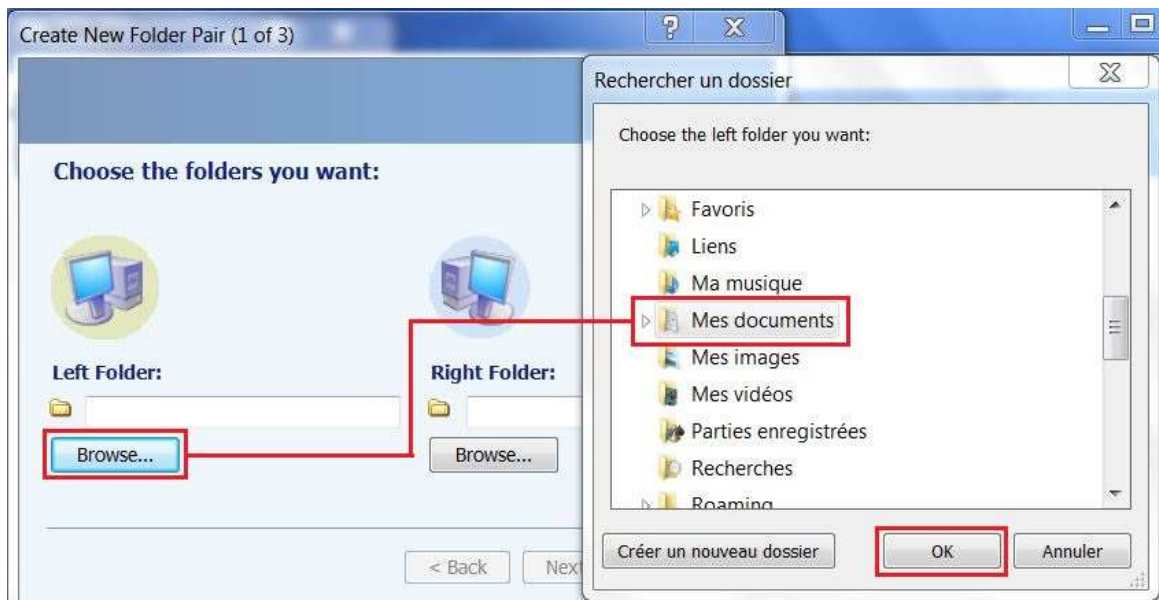
### 3) Utilisation de Synctoy

Je vais maintenant choisir ce que je veux sauvegarder et **créer des dossiers** dédiés à mes sauvegardes **sur mon disque externe**, exemple :





Je démarre SyncToy et je vais créer les paires (source / cible) de sauvegardes que je souhaite. Exemple ci-dessous avec [Mes documents] :



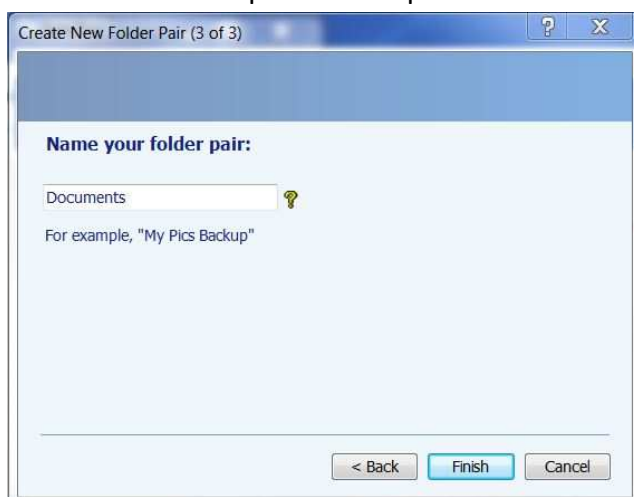
Ma paire Source / Cible est créée :



Je choisis le type de sauvegarde :



Je donne un nom qui lui correspond à cette sauvegarde :



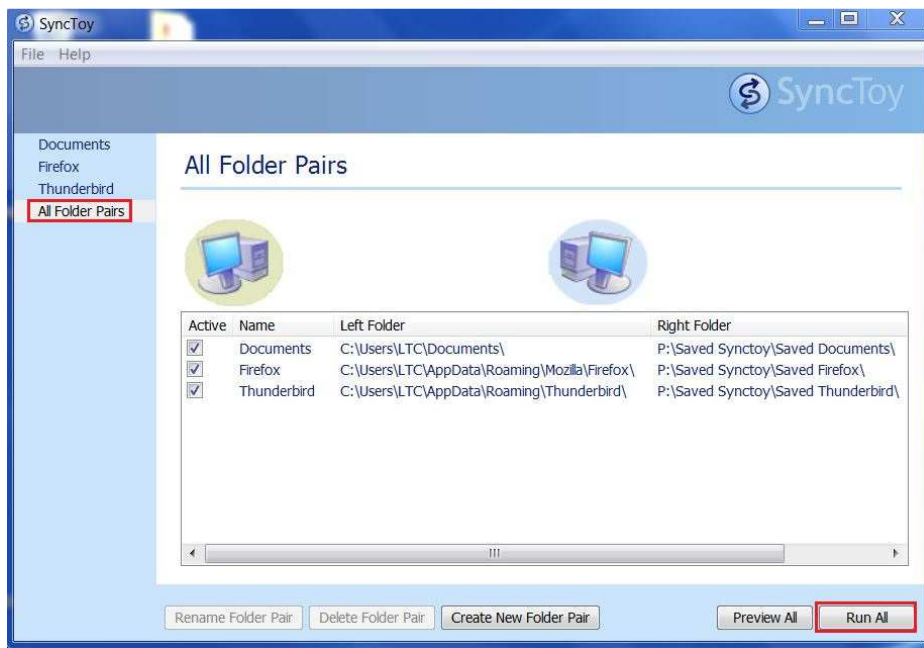
Je vais créer d'autres sauvegardes, mes profils Thunderbird et Firefox.

Avec ces profils, je suis en mesure de récupérer tout Thunderbird et Firefox au moment de ma dernière sauvegarde. Je vous donne juste le chemin des dossiers source :

Thunderbird : C:\Users\LeNomDeMaCession\AppData\Roaming\Thunderbird

Firefox: C:\Users\chenu\AppData\Roaming\Mozilla\Firefox

Aperçu de ce que cela donne et démarrage des sauvegardes:



Vous pouvez vérifier, vos dossiers et fichiers sauvegardés sont bien sur votre disque dur amovible.



